



# ANLY CONTROLLER

## PU-N□ 电源供给控制器



### 功能特性：

- 为近接开关或光电开关用电源供给控制器。
- 具有稳压装置，其输出电源为DC 24V(PU-NA, PU-NB)及DC 12V(PU-NC, PU-NE)。
- 其接点输出为1C(S.P.D.T.)，5安培。

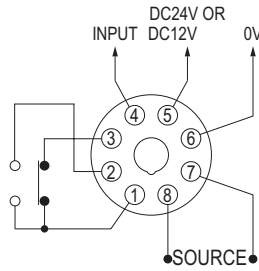
### 规格：

操作电压	AC(V): 110, 220, 240 AC(V): 110 / 220(PU-NE)
操作电压范围	额定操作电压的85~110%
电源频率	50 / 60 Hz
接点容量	250VAC 5A 电阻性负载
复归时间	----
消耗功率	约2VA
使用寿命	机械: 5,000,000 次 电气: 100,000 次(额定容量内)
使用周围温度	-10 ~ +50°C
使用周围湿度	MAX 85%RH
重量	PU-NA, -NB, -NC 约150g PU-NE 约210g

### 型式分类：

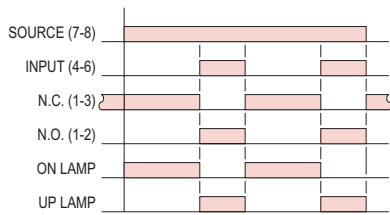
型号	PU-NA	PU-NB	PU-NC	PU-NE
输出电压	DC 24V	DC 24V	DC 12V	DC 12V
近接开关型式	电压型/电流型(PNP)	电流型(NPN)	NPN/PNP共用型	NPN/PNP共用型
动作方式	Hi动作	Low动作	Hi,Low皆可动作	Hi,Low皆可动作

## 接线图：



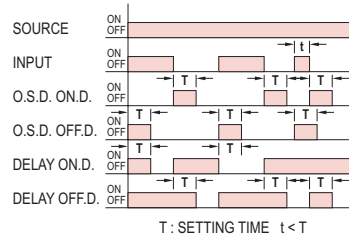
## 时序图：

PU-NA,B,C

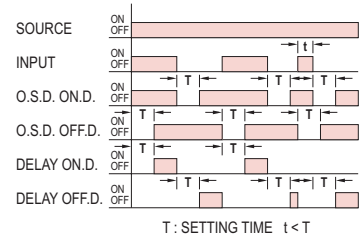


PU-NE

正常动作

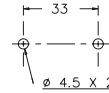
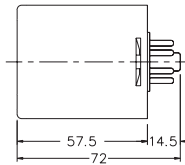
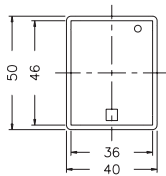


反动作

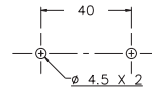
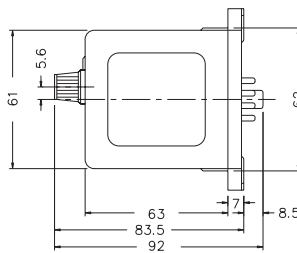
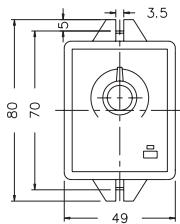


## 外形尺寸：(mm)

PU-NA,-NB,-NC之N型(露出型)：使用 PF085A座及FH-3



PU-NE之N型(露出型)：使用 8PFA座



## 安良电气有限公司

<http://www.anly.com.tw>

台北总公司：台北县新庄市福寿街202巷19号  
TEL: (02)2996-3202 FAX: (02)2996-2017

台中分公司：台中市北区进化路351巷6号  
TEL: (04)2360-0434 FAX: (04)2360-0414

高雄分公司：高雄市苓雅区四维三路89之1号  
TEL: (07)331-6490 FAX: (07)334-6419

香港分公司：香港九龙太子道141号长荣大厦13字楼K座  
TEL: 2397-2505 FAX: 2397-6080

上海分公司：上海市静安区新闸路831号13G室  
TEL: (021)6218-3300 FAX: (021)6217-5911  
邮编：200041

马来西亚分公司：NO.1, JALAN 6/89B, KAWASAN  
PERINDUSTRIAN TRISEGI, BATU 3½ OFF  
JALAN SUNGEI BESI, 57100  
KUALA LUMPUR, MALAYSIA  
TEL: (03)7983-5758 FAX: (03)7981-5052