



# ANLY CONTROLLER

## ACR 电流继电器



### 功能特性：

- 使用专用CMOS IC，具省电、稳定及准确之特性。
- 支援广泛电流范围2~7安培。
- 具有电流过高指示灯，易于监视。
- 其复归电流值为低于设定值即复归。
- 具有露出型(N Type)及埋入型(Y Type)可供选择。

### 规格：

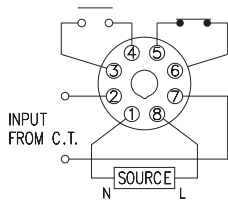
操作电压	AC/DC(V): 100 - 240
操作电压范围	额定操作电压的85~110%
电源频率	50 / 60 Hz
检出方式	电流检出
电流设定范围	AC 1 ~ 3.5A 或 AC 2 ~ 7A
启动补偿时间	ACR-N: 1sec, ACR-NT: 0~30sec
复归时间	MAX 0.05sec
接点容量	250VAC 5A 电阻性负载
消耗功率	约2VA
使用寿命	机械: 5,000,000 次 电气: 100,000 次(额定容量内)
使用周围温度	-10 ~ +50°C (不可结冰结露)
使用周围湿度	MAX 85%RH (不可结露)
使用海拔高度	MAX 2000m
重量	约106g

### 型式分类：

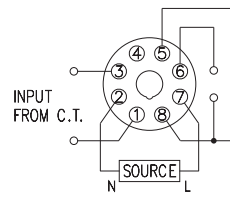
型号	ACR-N	ACR-NT
输出接点	1A,1B	1C
设定范围	1 ~ 3.5A , 2 ~ 7A	

## 接线图：

ACR-N

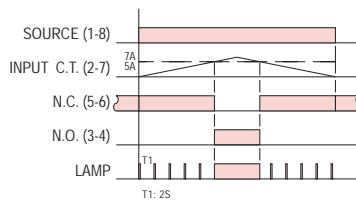


ACR-NT

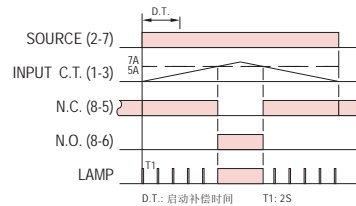


## 时序图：

ACR-N

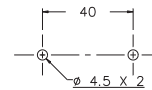
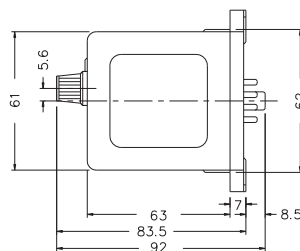
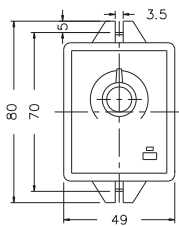


ACR-NT

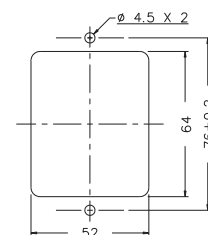
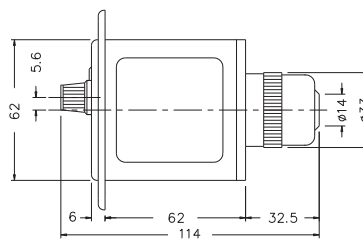
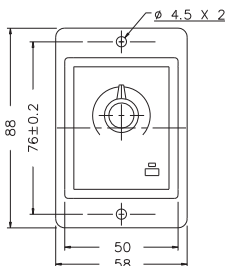


## 外形尺寸：(mm)

N型(露出型)：使用 8PFA座



Y型(埋入型)：使用 US-08 或 P3G-08座



公差：±0.1

## 安良科技(无锡)有限公司

<http://www.anly.com.tw>

台北总公司：新北市新庄区福寿街202巷19号  
TEL: +886-2-2996-3202 FAX: +886-2-2996-2017

台中分公司：台中市北区进化路351巷6号  
TEL: +886-4-2360-0434 FAX: +886-4-2360-0414

高雄分公司：高雄市苓雅区四维三路89之1号  
TEL: +886-7-331-6490 FAX: +886-7-334-6419

香港分公司：香港九龙太子道141号长荣大厦13字楼K座  
TEL: +852-2397-2505 FAX: +852-2397-6080

上海分公司：上海市静安区新闸路831号13G室 邮编:200041  
TEL: +86-21-6218-3300 FAX: +86-21-6217-5911

马来西亚分公司：NO.1, JALAN 6/89B, KAWASAN PERINDUSTRIAN TRISEGI, BATU 31/2 OFF JALAN SUNGAI BESI, 57100 KUALA LUMPUR, MALAYSIA  
TEL: +60-3-7983-5758 FAX: +60-3-7981-5052

印尼分公司：JL. PANGERAN JAYAKARTA 117/B9, JAKARTA PUSAT, 10730 INDONESIA  
TEL: +62-21-624-8436 FAX: +62-21-626-1228