



ANLY CONTROLLER

AEVR数位型三相(单相)电压多功能保护继电器



功能特性：

- 为数位式三相(单相)电压指示及异常检测器。
- 可作电压过高及过低检测，其电压过高或过低延迟时间可各别设定0.1秒至10秒。
- 可作欠相检测，其欠相延迟时间为固定2秒。
- 可作相序检测，其逆相延迟时间为固定0.5秒。
- 可作三相电压不平衡(相电压差超过 $\pm 5\%$ 以上)检测，其延迟时间为固定3秒。
- 可于马达运转中检测欠相。
- 可设定手动或自动复归，而其自动复归延迟时间为可选1秒或5秒。

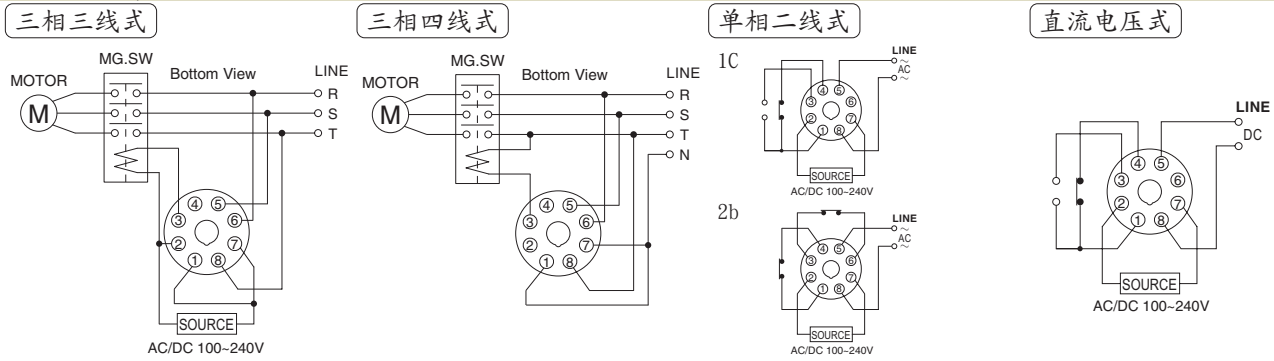
规格：

操作电压	AC/DC(V): 100 ~ 240
操作电压范围	额定操作电压的85~110%
电源频率	50 / 60 Hz
检出方式	电压检出
检出范围	P TYPE: 77 ~ 143VAC L TYPE: 160 ~ 300VAC H TYPE: 277 ~ 519VAC
复归时间	1sec / 5sec
显示	显示解析度 $\pm 1\%$
接点容量	250VAC 5A 电阻性负载
消耗功率	约3.3VA
使用寿命	机械: 5,000,000 次 电气: 100,000 次(额定容量内)
使用周围温度	-10 ~ +50°C
使用周围湿度	MAX 85%RH
重量	约135g

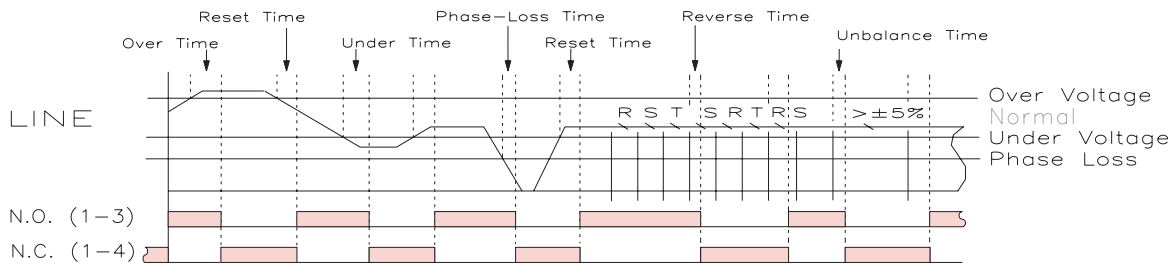
型式分类：

电源型式	三相三线式		三相四线式		单相二线式		直流电压式		
输出接点	1C		1C		1C	2b	1C		
检测电压范围	77~143V	AEVR-NP	AEVR-YP	----	----	AEVR-NPS AEVR-YPS	AEVR-NPSB AEVR-YPSB	AEVR-NPD	AEVR-YPD
	160~300V	AEVR-NL	AEVR-YL	----	----	AEVR-NLS AEVR-YLS	AEVR-NLSB AEVR-YLSB	AEVR-NLD	AEVR-YLD
	277~519V	AEVR-NH	AEVR-YH	AEVR-N4	AEVR-Y4	AEVR-NHS AEVR-YHS	AEVR-NHSB AEVR-YHSB	----	----

接线图：

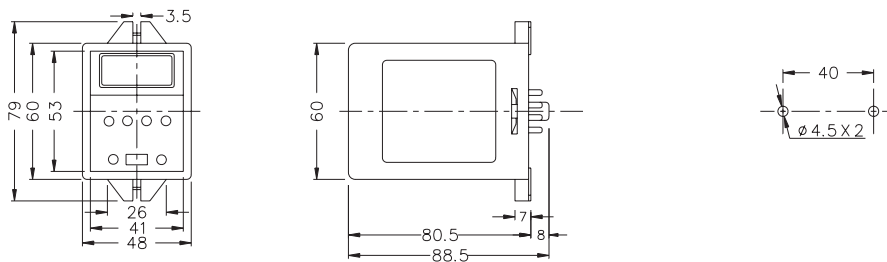


时序图：

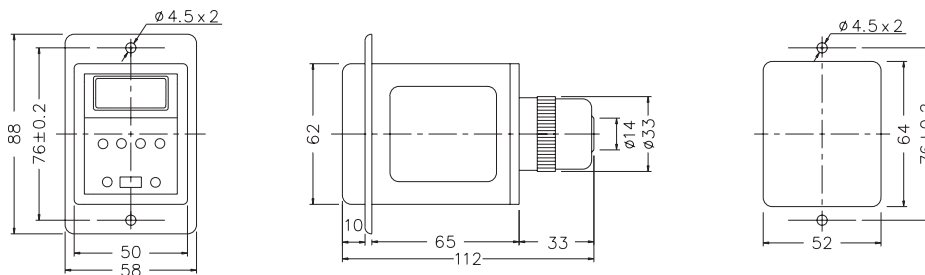


外形尺寸：(mm)

N型(露出型)：使用 8PFA座



Y型(埋入型)：使用 US-08 或 P3G-08座



安良电气有限公司
<http://www.anly.com.tw>

台北总公司：台北县新庄市福寿街202巷19号
TEL: (02)2996-3202 FAX: (02)2996-2017

台中分公司：台中市北区进化路351巷6号
TEL: (04)2360-0434 FAX: (04)2360-0414

高雄分公司：高雄市苓雅区四维三路89之1号
TEL: (07)331-6490 FAX: (07)334-6419

香港分公司：香港九龙太子道141号长荣大厦13字楼K座
TEL: 2397-2505 FAX: 2397-6080

上海分公司：上海市静安区新闻路831号13G室
TEL: (021)6218-3300 FAX: (021)6217-5911
邮编：200041

马来西亚分公司：NO.1, JALAN 6/89B, KAWASAN PERINDUSTRIAN TRISEGI, BATU 3½ OFF JALAN SUNGEI BESI, 57100 KUALA LUMPUR, MALAYSIA
TEL: (03)7983-5758 FAX: (03)7981-5052