



ANLY CONTROLLER

PU-N□ 電源供給控制器



PU-NA
PU-NB
PU-NC

PU-NE

功能特性：

- 為近接開關或光電開關用電源供給控制器。
- 具有穩壓裝置，其輸出電源為DC 24V(PU-NA, PU-NB)及DC 12V(PU-NC, PU-NE)。
- 其接點輸出為1C(S.P.D.T.)，5安培。

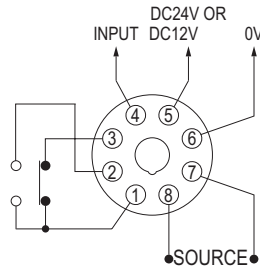
規格：

| | |
|--------|---|
| 操作電壓 | AC(V): 110, 220, 240 AC(V): 110 / 220(PU-NE) |
| 操作電壓範圍 | 額定操作電壓的85~110% |
| 電源頻率 | 50 / 60 Hz |
| 接點容量 | 250VAC 5A 電阻性負載 |
| 復歸時間 | - - - - |
| 消耗功率 | 約2VA |
| 使用壽命 | 機械: 5,000,000 次 電氣: 100,000 次(額定容量內) |
| 使用周圍溫度 | -10 ~ +50°C |
| 使用周圍濕度 | MAX 85%RH |
| 重量 | PU-NA, -NB, -NC 約150g PU-NE 約210g |

型式分類：

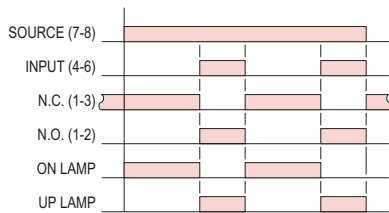
| 型號 | PU-NA | PU-NB | PU-NC | PU-NE |
|--------|--------------|----------|------------|------------|
| 輸出電壓 | DC 24V | DC 24V | DC 12V | DC 12V |
| 近接開關型式 | 電壓型/電流型(PNP) | 電流型(NPN) | NPN/PNP共用型 | NPN/PNP共用型 |
| 動作方式 | Hi動作 | Low動作 | Hi,Low皆可動作 | Hi,Low皆可動作 |

接線圖：



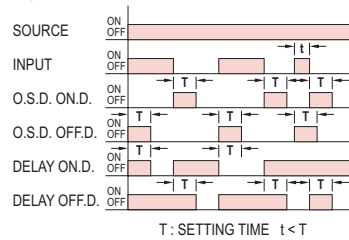
時序圖：

PU-NA,B,C

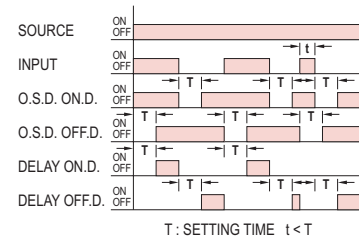


PU-NE

正常動作

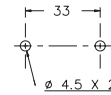
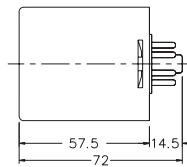
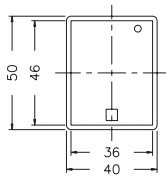


反動作

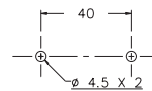
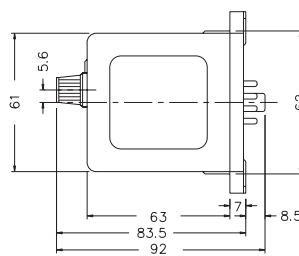
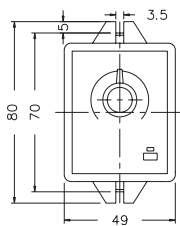


外形尺寸：(mm)

PU-NA,-NB,-NC之N型(露出型)：使用 PF085A座及FH-3



PU-NE之N型(露出型)：使用 8PFA座



安良電氣有限公司

<http://www.anly.com.tw>

台北總公司：台北縣新莊市福壽街202巷19號
TEL: (02)2996-3202 FAX: (02)2996-2017

台中分公司：台中市北區進化路351巷6號
TEL: (04)2360-0434 FAX: (04)2360-0414

高雄分公司：高雄市苓雅區四維三路89之1號
TEL: (07)331-6490 FAX: (07)334-6419

香港分公司：香港九龍太子道141號長榮大廈13字樓K座
TEL: 2397-2505 FAX: 2397-6080

上海分公司：上海市靜安區新開路831號13G室

TEL: (021)6218-3300 FAX: (021)6217-5911

郵編：200041

馬來西亞分公司：NO.1, JALAN 6/89B, KAWASAN PERINDUSTRIAN TRISEGI, BATU 3½ OFF

JALAN SUNGEI BESI, 57100

KUALA LUMPUR, MALAYSIA

TEL: (03)7983-5758 FAX: (03)7981-5052