



ANLY CONTROLLER

AG4Q-H 交替繼電器



功能特性：

AG4Q-H, AG4Q-H3

- 可自由設定雙馬達自動交替運轉(AUTO)或任何其中單一馬達單獨運轉(MANUAL)。
- AG4Q-H具有3秒鐘延遲檢知時間。

AG4Q-HS

- 由1-3輸入接點作為交替運轉訊號。
- 可依客戶需求訂製特殊規格。

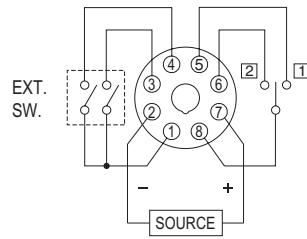
規格：

操作電壓	AC(V): 12, 24, 110, 220, 240
操作電壓範圍	額定操作電壓的85~110%
電源頻率	50 / 60 Hz
接點容量	250VAC 5A 電阻性負載
復歸時間	MAX 0.3sec
消耗功率	約3VA
使用壽命	機械: 5,000,000 次 電氣: 100,000 次(額定容量內)
使用周圍溫度	-10 ~ +50°C
使用周圍濕度	MAX 85%RH
重量	約210g

型式分類：

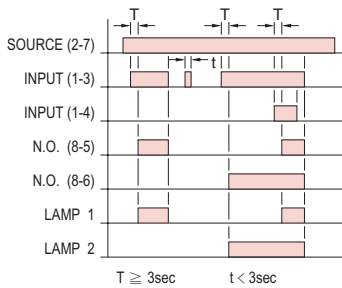
型號	AG4Q-H	AG4Q-H3	AG4Q-HS
輸出接點(8-5,8-6)	1a , 1a	1a , 1a	1a , 1a
輸入檢知延遲3秒鐘	○	----	----
單組接點交替運轉(1-3)	○	○	○(脈波)
雙組接點同時運轉(1-4)	○	○	----
交替運轉AUTO/MANUAL	○	○	----

接線圖：

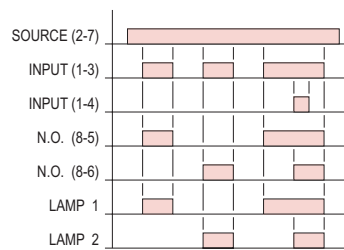


時序圖：

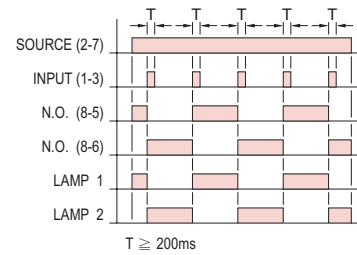
AG4Q-H



AG4Q-H3

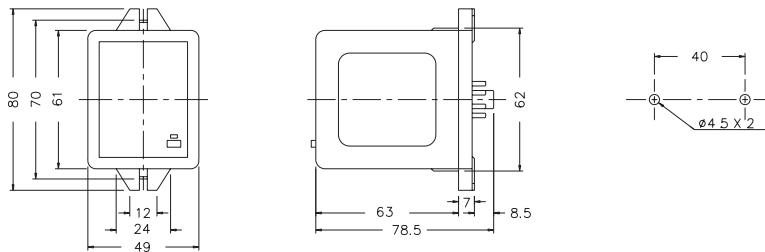


AG4Q-HS



外形尺寸：(mm)

N型(露出型)：使用 8PFA座



安良電氣有限公司

<http://www.anly.com.tw>

台北總公司：台北縣新莊市福壽街202巷19號
TEL: (02)2996-3202 FAX: (02)2996-2017

台中分公司：台中市北區進化路351巷6號
TEL: (04)2360-0434 FAX: (04)2360-0414

高雄分公司：高雄市苓雅區四維三路89之1號
TEL: (07)331-6490 FAX: (07)334-6419

香港分公司：香港九龍太子道141號長榮大廈13字樓K座
TEL: 2397-2505 FAX: 2397-6080

上海分公司：上海市靜安區新開路831號13G室

TEL: (021)6218-3300 FAX: (021)6217-5911

郵編：200041

馬來西亞分公司：NO.1, JALAN 6/89B, KAWASAN
PERINDUSTRIAN TRISEGI, BATU 3½ OFF

JALAN SUNGAI BESI, 57100

KUALA LUMPUR, MALAYSIA

TEL: (03)7983-5758 FAX: (03)7981-5052