



ANLY FLOATLESS RELAY

AFG 全自動交互運轉控制器



功能特性：

- 液面控制器及交替繼電器於同一機體內，可節省空間，且配線簡單。
- 可依需要自行裝設警報電路，以便作緊急處理。
- 可使用滑動開關切換成單邊運轉。
- 當水源無水時，控制器會立即斷電，以防馬達空轉。*

註：有*號者表示只適用於AFG-2。

規格：

操作電壓	AC(V) : 110/220 , 110/240 , 220/380 , 240/380
操作電壓範圍	額定操作電壓的85~110%
電源頻率	50 / 60 Hz
接點容量	250VAC 5A 電阻性負載
電極間電壓	8VAC
動作電阻	0 ~ 4KΩ
釋放電阻	15K ~ ∞Ω
電纜長度	MAX 1Km
消耗功率	約8VA
使用壽命	機械: 5,000,000 次 電氣: 100,000 次(額定容量內)
使用周圍溫度	-10 ~ +50°C
使用周圍濕度	MAX 85%RH
重量	約600g

型式分類：

型號	AFG-2	AFG-3	AFG-4
自動給水	◎	◎	
自動排水			◎
雙馬達交替運轉	◎	◎	◎
雙馬達單一運轉	◎	◎	◎
雙馬達同時運轉		◎	◎
防止馬達空轉	◎		
缺水警報接點	◎	◎	
滿水警報接點			◎
單水塔兩段式		◎	◎
雙水塔一段式	◎		

產品資訊若有變更時，將不另行通知。

接線圖：



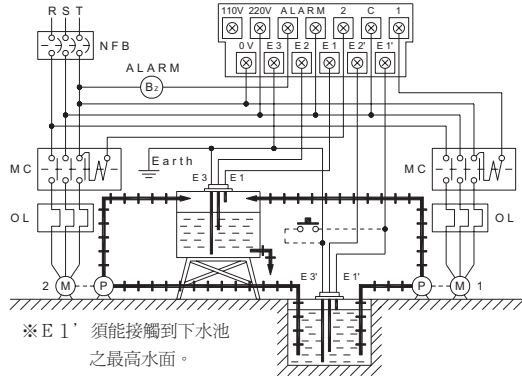
圖 1 二個開關均向上撥動，則馬達 1、馬達 2 自動交替運轉。

圖 2 SW 1 撥動至 M 位置，SW 2 撥動至 1 位置。則馬達 1 單一啓動運轉，循環不已。

圖 3 SW 1 撥動至 M 位置，SW 2 撥動至 2 位置。則馬達 2 單一啓動運轉，循環不已。

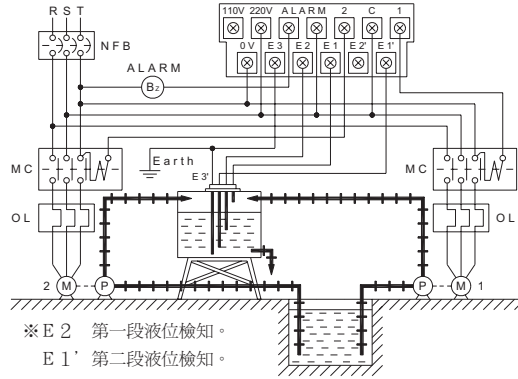
AFG-2

功能：
全自動給水，馬達交替運轉、防止空轉，液面控制兩用、具缺水警報。
☆第一次送電自動啓動時，須 E 3 接觸 E 1'。



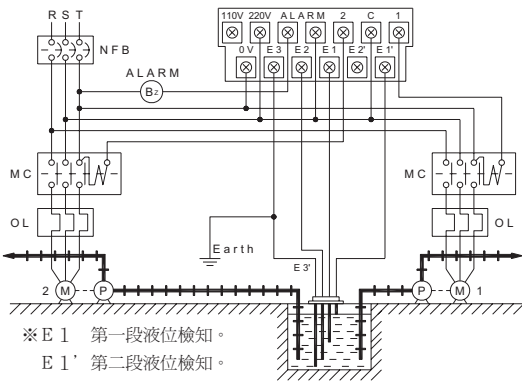
AFG-3

功能：
全自動給水，馬達交替運轉、兩只馬達同時運轉，液面控制兩用、具缺水警報。
☆當液面低於 E 1' 時，兩只馬達同時運轉。

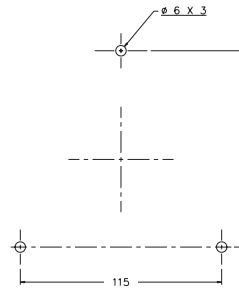
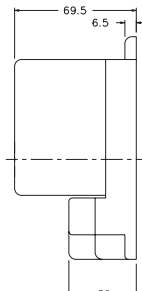
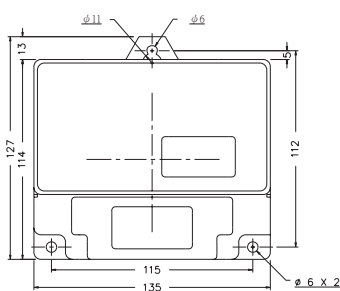


AFG-4

功能：
全自動排水，馬達交替運轉、兩只馬達同時運轉，液面控制兩用、具滿水警報。
☆當液面高於 E 1' 時，兩只馬達同時運轉。



外形尺寸：(mm)



安良電氣有限公司

<http://www.anly.com.tw>

台北總公司：台北縣新莊市福壽街 202 巷 19 號
TEL: (02)2996-3202 FAX: (02)2996-2017

台中分公司：台中市北區進化路 351 巷 6 號
TEL: (04)2360-0434 FAX: (04)2360-0414

高雄分公司：高雄市苓雅區四維三路 89 之 1 號
TEL: (07)331-6490 FAX: (07)334-6419

香港分公司：香港九龍太子道 141 號長榮大廈 13 字樓 K 座
TEL: 2397-2505 FAX: 2397-6080

上海分公司：上海市靜安區新開路 831 號 13G 室
TEL: (021)6218-3300 FAX: (021)6217-5911
郵編：200041

馬來西亞分公司：NO.1, JALAN 6/89B, KAWASAN PERINDUSTRIAN TRISEGI, BATU 3½ OFF JALAN SUNGAI BESI, 57100 KUALA LUMPUR, MALAYSIA
TEL: (03)7983-5758 FAX: (03)7981-5052