



ANLY CONTROLLER

AEFR 數位型頻率保護繼電器



功能特性：

- 為數位式頻率顯示及異常檢測器。
- 可作頻率過高檢測50~99Hz及頻率過低檢測10~60Hz。
- 頻率過高及過低延遲時間可設定為1秒至10秒。
- 可設定手動或自動復歸，自動復歸延遲時間可設定為1秒至10秒。
- 可設定頻率過高不檢測或頻率過低不檢測。
- 使用石英震盪器+數位IC組成，可進行高精度頻率檢測，檢測精度在0.1Hz以內。

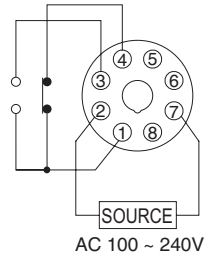
規格：

操作電壓	AC(V): 100 ~ 240
操作電壓範圍	額定操作電壓的85~110%
電源頻率	50 / 60 Hz
頻率檢出範圍	10 ~ 99Hz
顯示精度	顯示解析度 $\pm 0.1\text{Hz}$
接點容量	250VAC 5A 電阻性負載
消耗功率	約3VA
使用壽命	機械: 5,000,000 次 電氣: 100,000 次(額定容量內)
使用周圍溫度	-10 ~ +50°C
使用周圍濕度	MAX 85%RH
重量	約130g

型式分類：

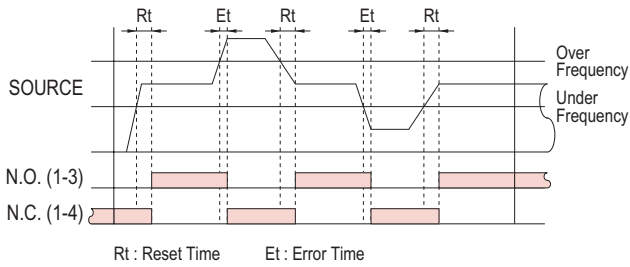
型式	標準型		反動作	
型號	AEFR-N	AEFR-Y	AEFR-NI	AEFR-YI
安裝型式	露出型	埋入型	露出型	埋入型
輸出接點	1C	1C	1C	1C
頻率範圍	10 ~ 99 Hz	10 ~ 99 Hz	10 ~ 99 Hz	10 ~ 99 Hz

接線圖：

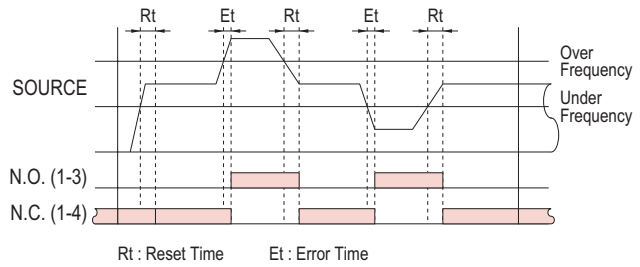


時序圖：

AEFR-□

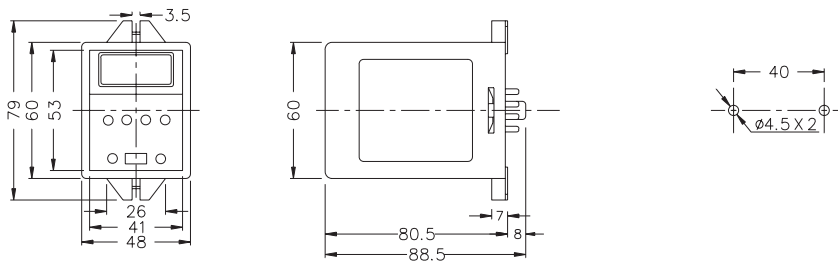


AEFR-□I

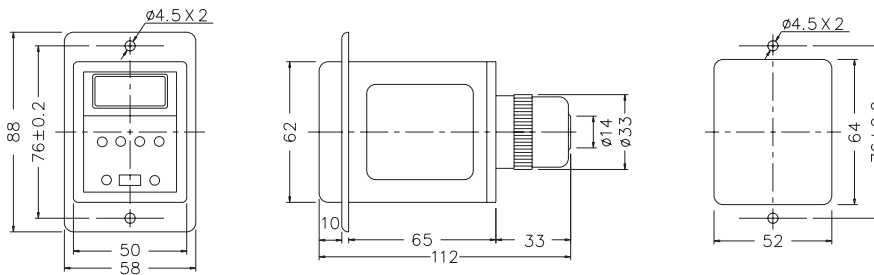


外形尺寸：(mm)

N型(露出型)：使用 8PFA座



Y型(埋入型)：使用 US-08 或 P3G-08座



安良電氣有限公司

<http://www.anly.com.tw>

台北總公司：台北縣新莊市福壽街202巷19號
TEL: (02)2996-3202 FAX: (02)2996-2017

台中分公司：台中市北區進化路351巷6號
TEL: (04)2360-0434 FAX: (04)2360-0414

高雄分公司：高雄市苓雅區四維三路89之1號
TEL: (07)331-6490 FAX: (07)334-6419

香港分公司：香港九龍太子道141號長榮大廈13字樓K座
TEL: 2397-2505 FAX: 2397-6080

上海分公司：上海市靜安區新開路831號13G室

TEL: (021)6218-3300 FAX: (021)6217-5911

郵編：200041

馬來西亞分公司：NO.1, JALAN 6/89B, KAWASAN PERINDUSTRIAN TRISEGI, BATU 3½ OFF

JALAN SUNGAI BESI, 57100

KUALA LUMPUR, MALAYSIA

TEL: (03)7983-5758 FAX: (03)7981-5052